



Projectontwikkeling



Van Looy Bouwgroep NV

- Ontwikkelt
- Bouwt
- Financiert
- Verkoopt residentieel vastgoed
- Actief in Vlaams-Brabant
- 20 medewerkers
- Onderdeel van familiale groep en realiseert momenteel
 - => een zestigtal wooneenheden per jaar
 - => hoofdzakelijk appartementen en ééngezinswoningen
 - => meer dan 30 jaar ervaring in residentieel, commercieel en industrieel vastgoed



Het team

- Een leiding van ingenieurs
- Architecten
- Projectleiders
- Werfleiders => technische coördinatie tijdens ontwerp en realisatie
- Verkoop- en klantenbegeleiding

De realisatie

De realisatie gebeurt door een reeks vaste onderaannemers waarmee Van Looy Bouwgroep duurzame partnerships heeft opgebouwd.

Onze visie

- Klantgericht
- Functioneel ontwerp
- Vanuit een familiale context
- Duurzame producten
- Architectuur met uitstraling

Kortom: vastgoed waarin zowel de huidige als de toekomstige generatie zich thuis voelt.



Kloostertuin

Wezembeek-Oppem

- 95 wooneenheden
gespreid over 6 entiteiten
- In het kader van een RUP
- Projectwaarde : 40 M€



Kloostertuin

Wezembeek-Oppem





Res. Berkendael

Keerbergen

Res. Orianne

Eppegem

Residentie “Orianne” is een uniek gelegen nieuwbouwproject bestaande uit 20 villa-appartementen.





Res. Albert
Laken



Res. Park

Heist o/d berg

Nieuwbouwproject gelegen in een park, bestaande uit 33 appartementen, verdeeld over 4 afzonderlijke “urban-villa’s”.





Res. Lys
Wezemaal





Res. Mona

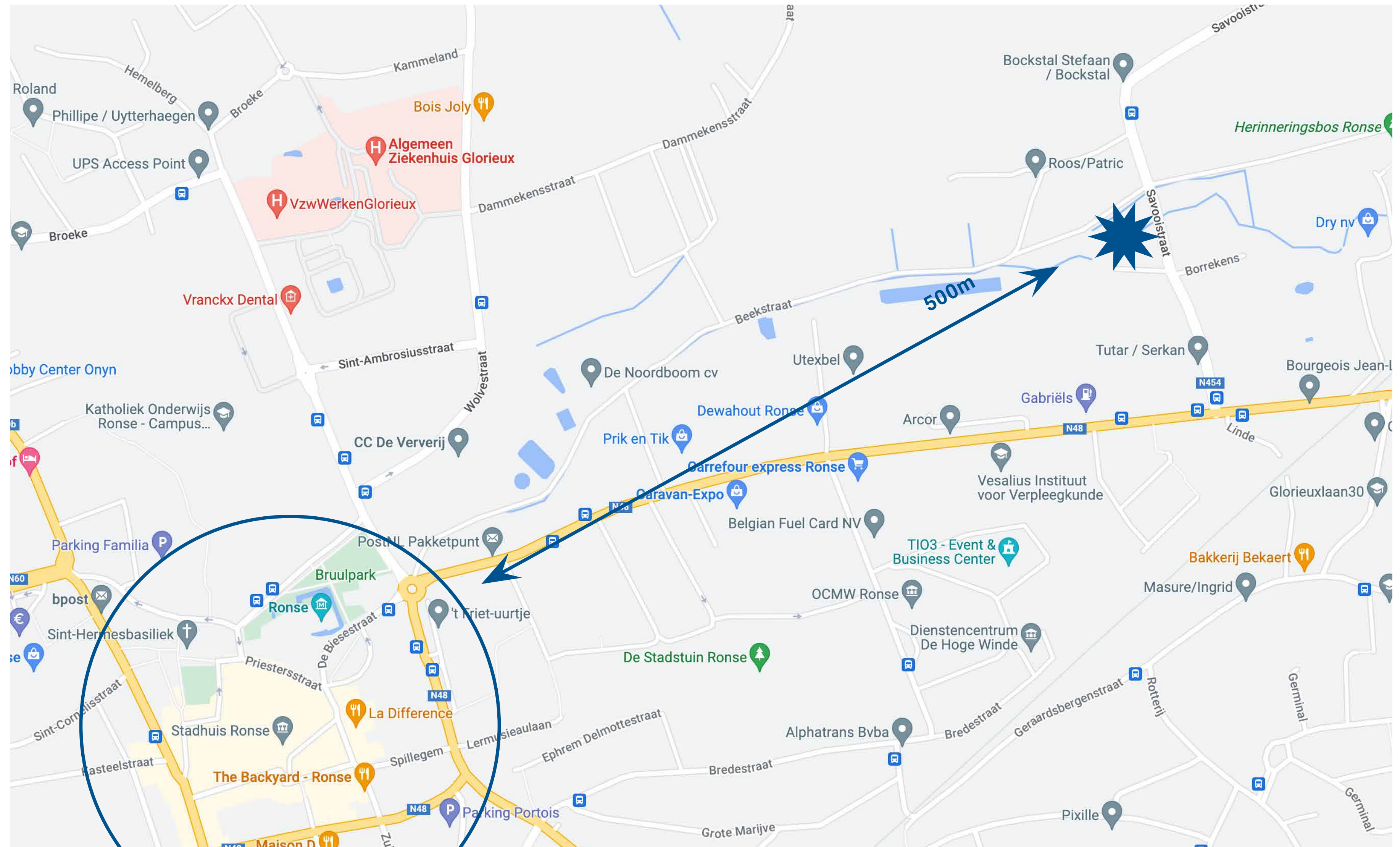
Machelen



Woonerf Watermolen te Ronse

Woonerf Watermolen

- Heckensveld - Savooistraat 36 te Ronse
- In de vallei van de Molenbeek
- Midden in groen
- 18 geschakelde woningen (casco) en 10 appartementen



Het betreft een reconversieproject langs de Savooistraat met het oog op het realiseren van een woonconcept met 28 wooneenheden binnen een voormalige industriële site in de vallei van de Molenbeek.



Programma

A: 5 woningen

B: 6 woningen

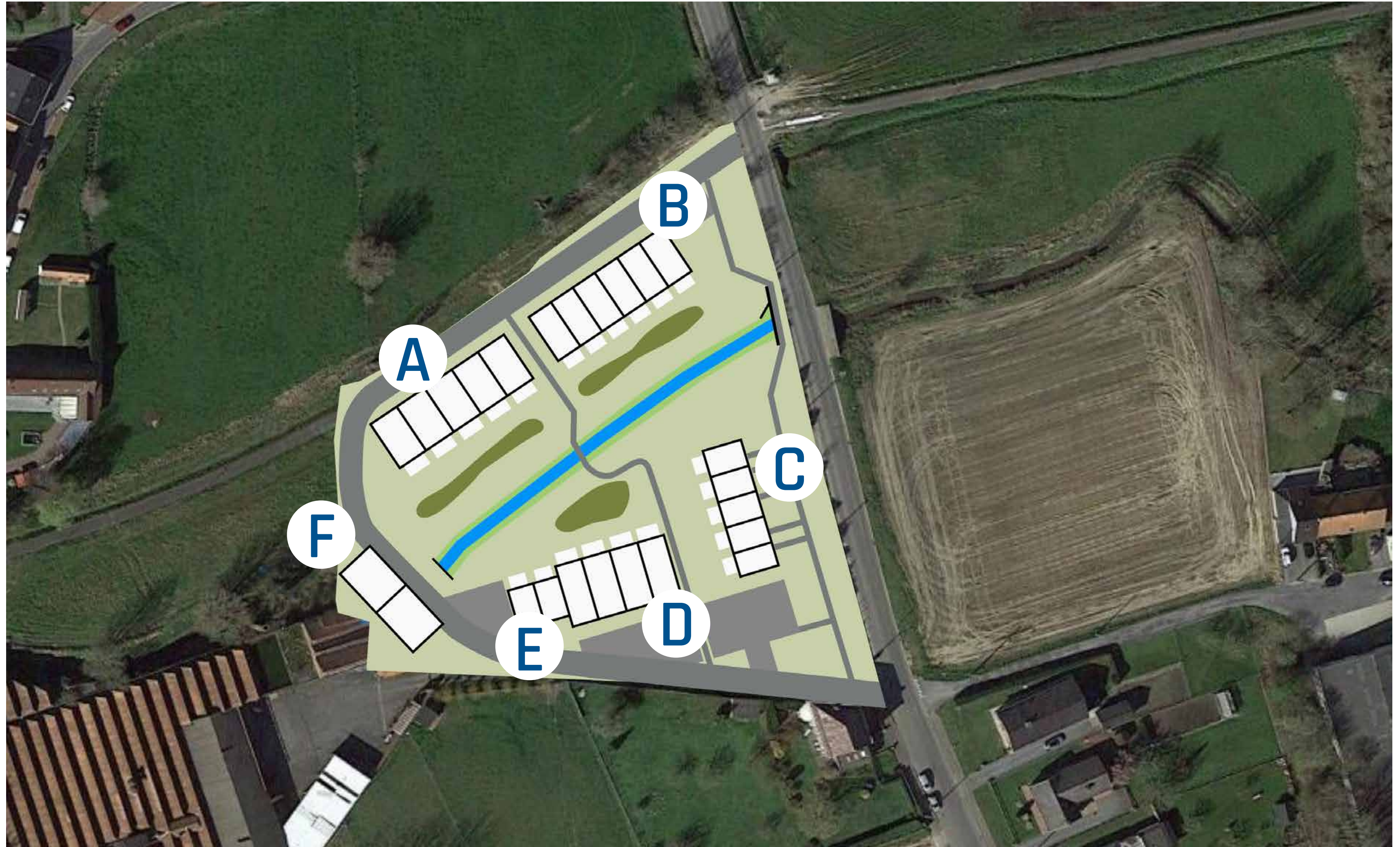
C: 5 woningen

D: 8 appartementen

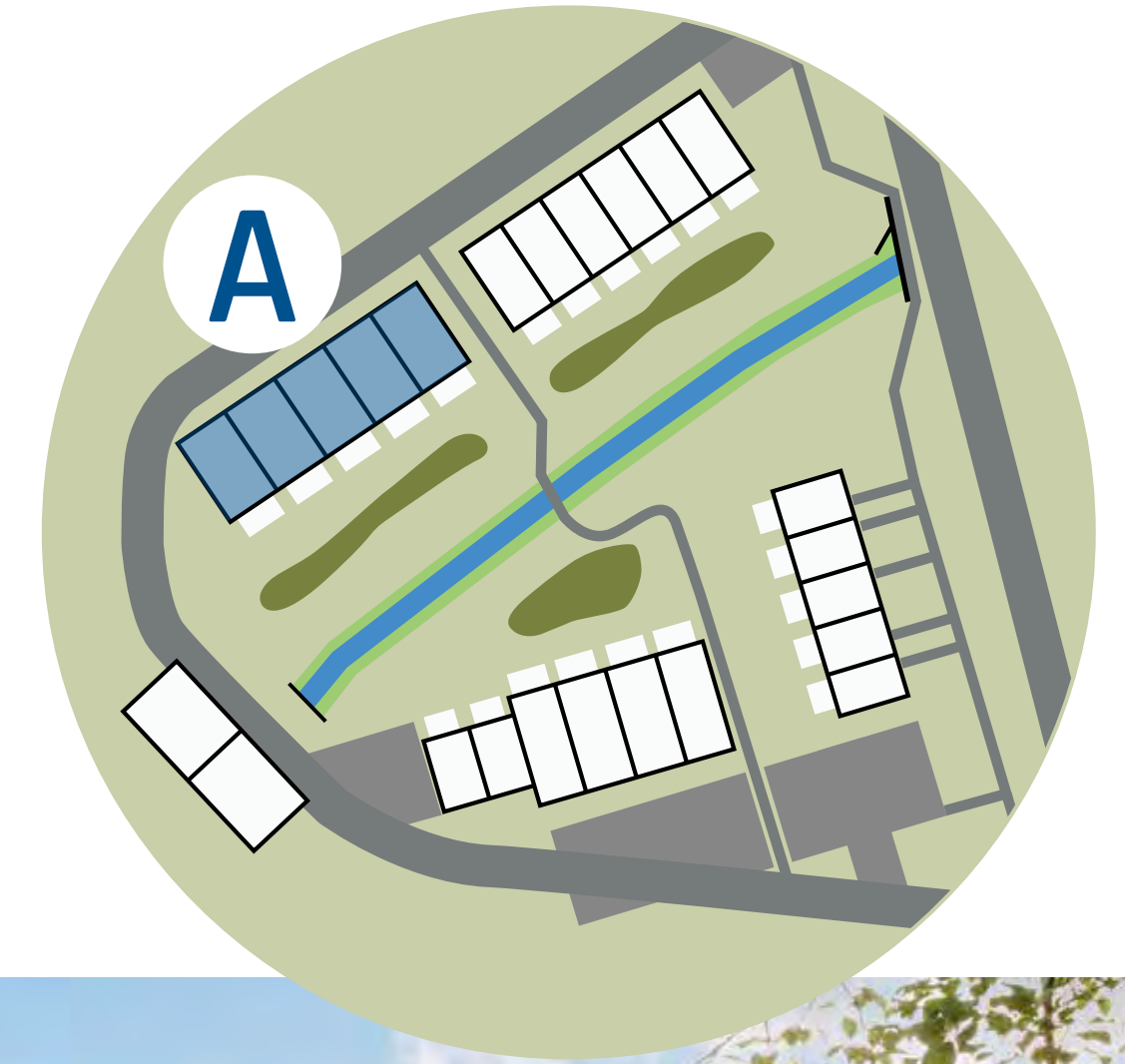
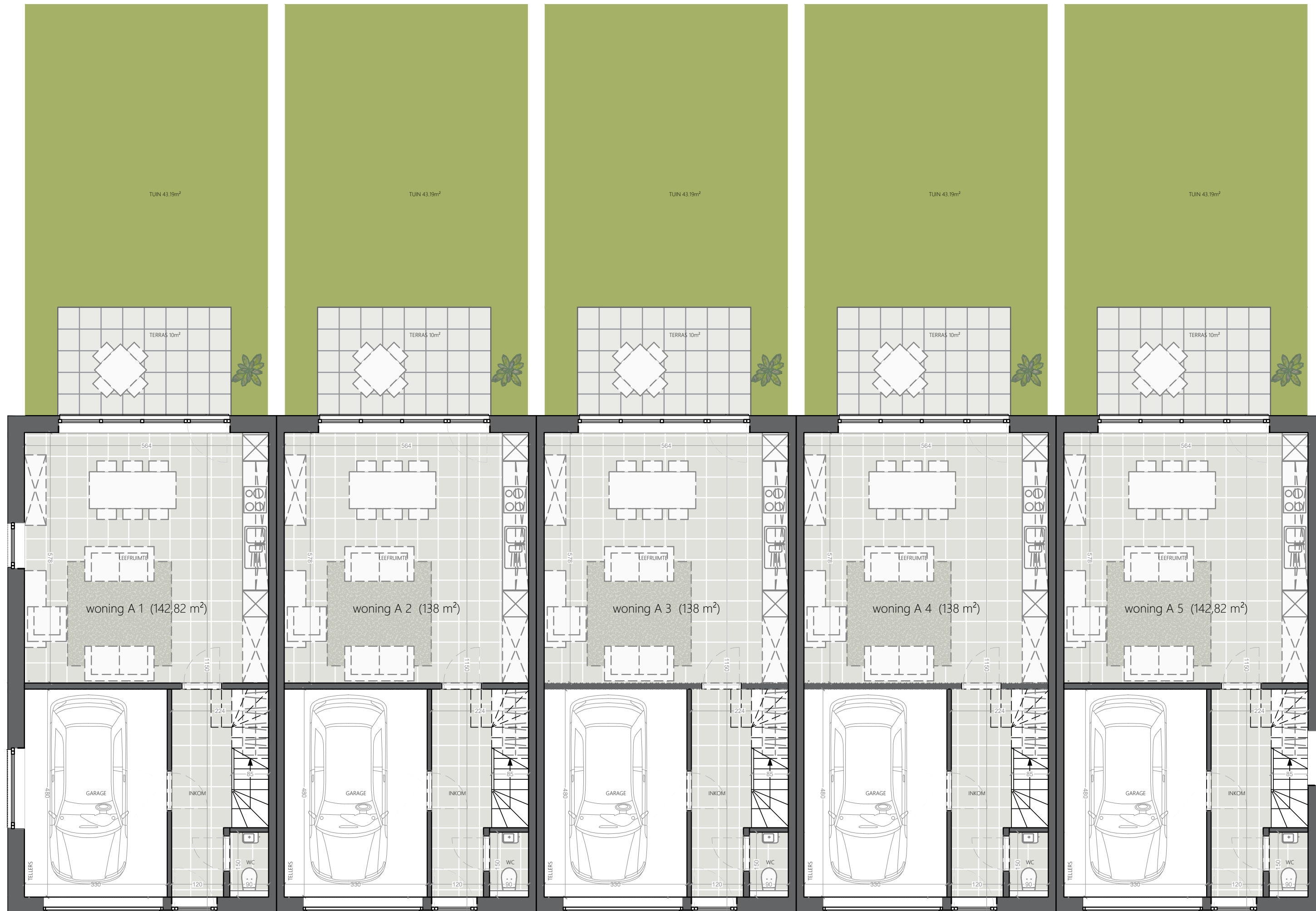
E: 2 woningen

F: 2 appartementen

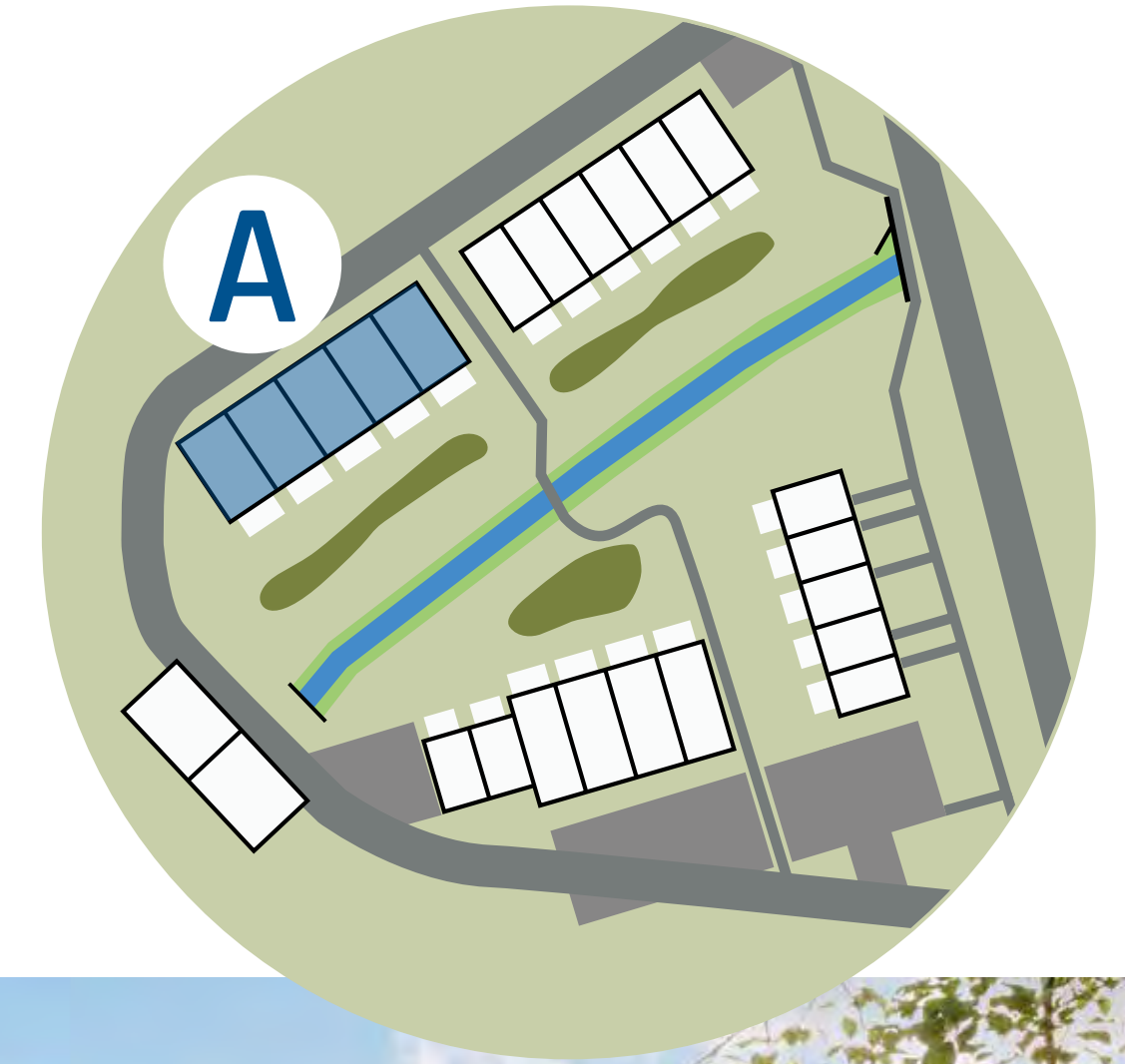
-> 28 woonéénheden
waarvan 18 woningen
en 10 appartementen



Plan woningen gelijkvloers



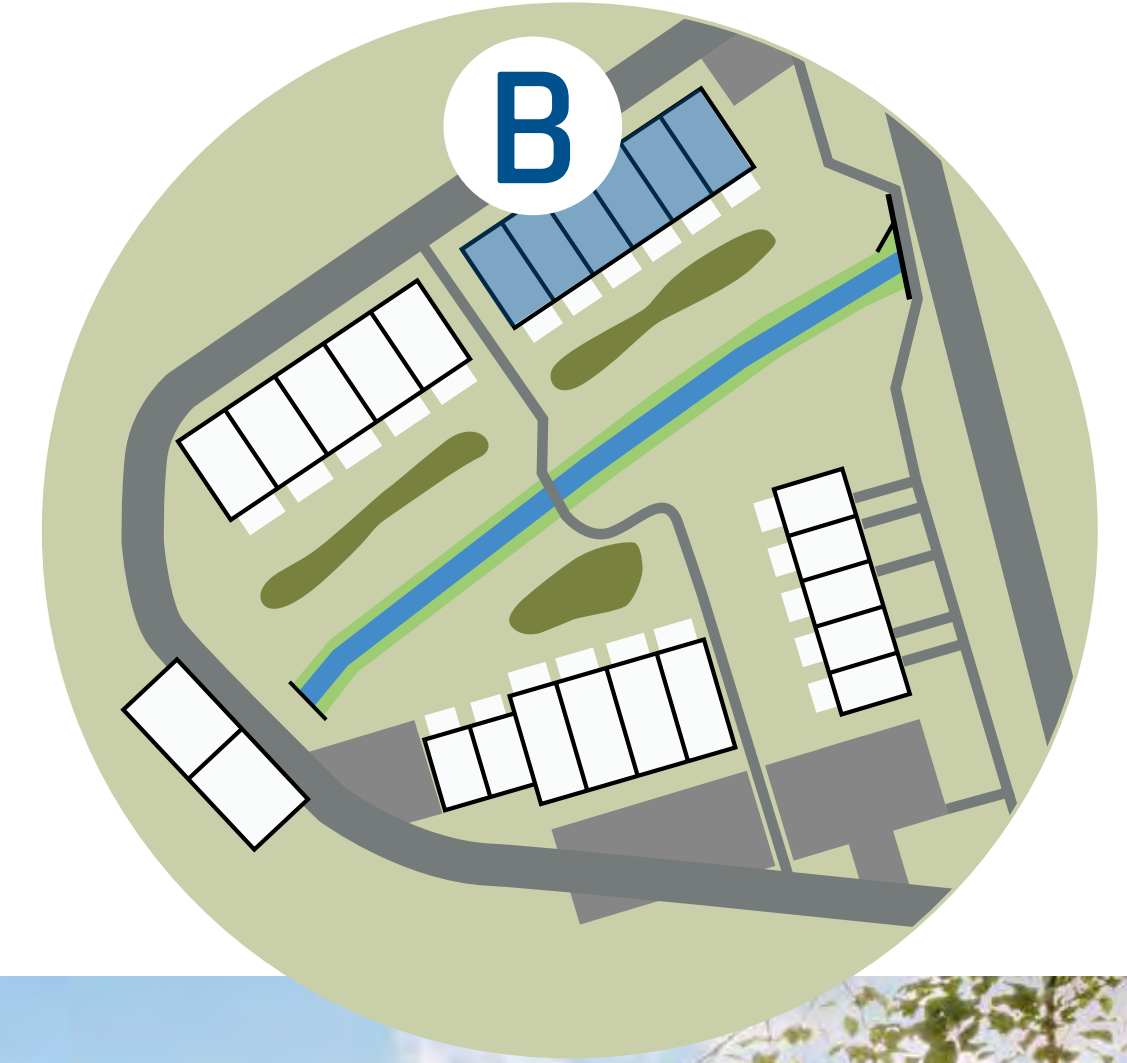
Plan woningen verdiep +1



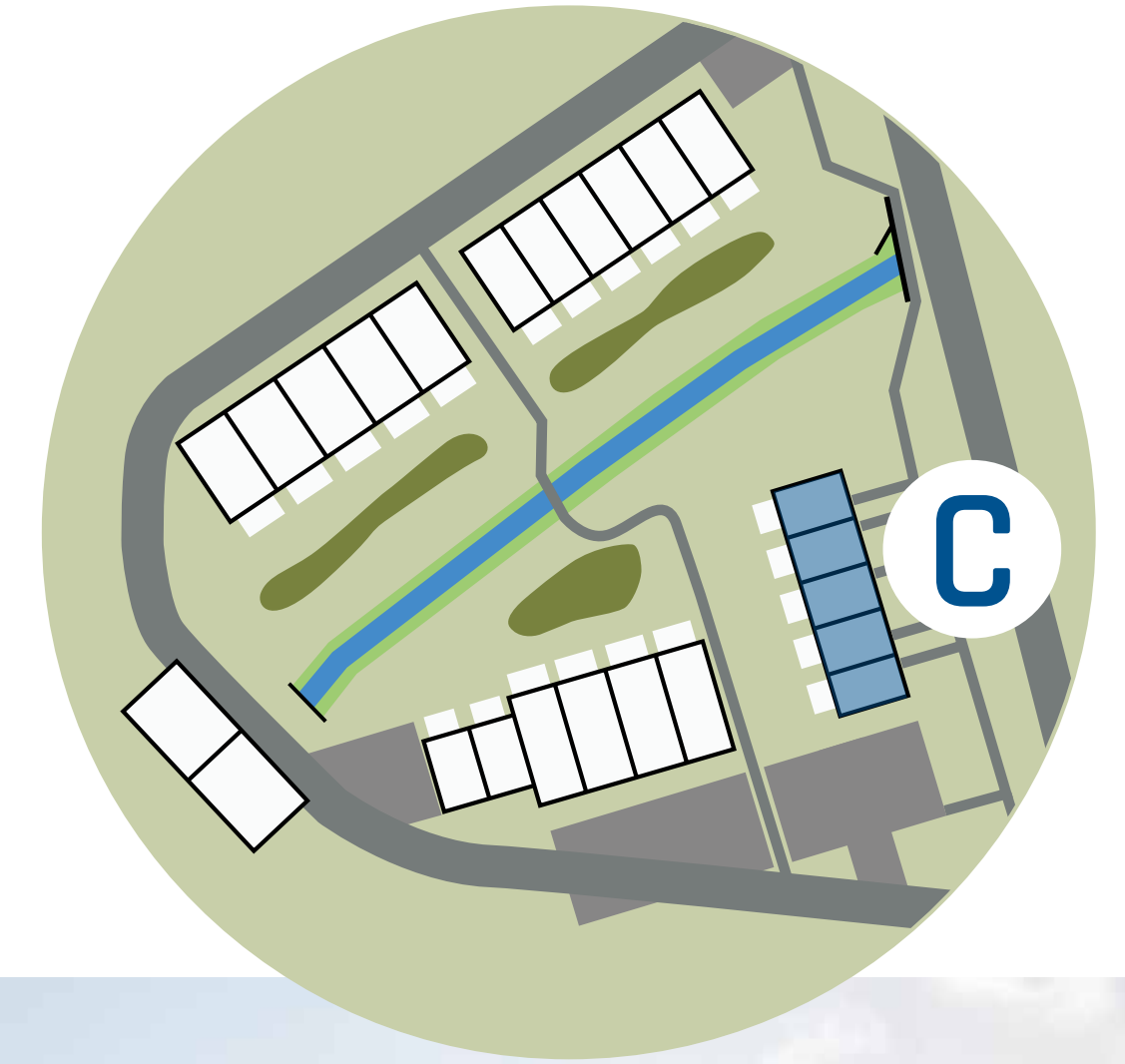
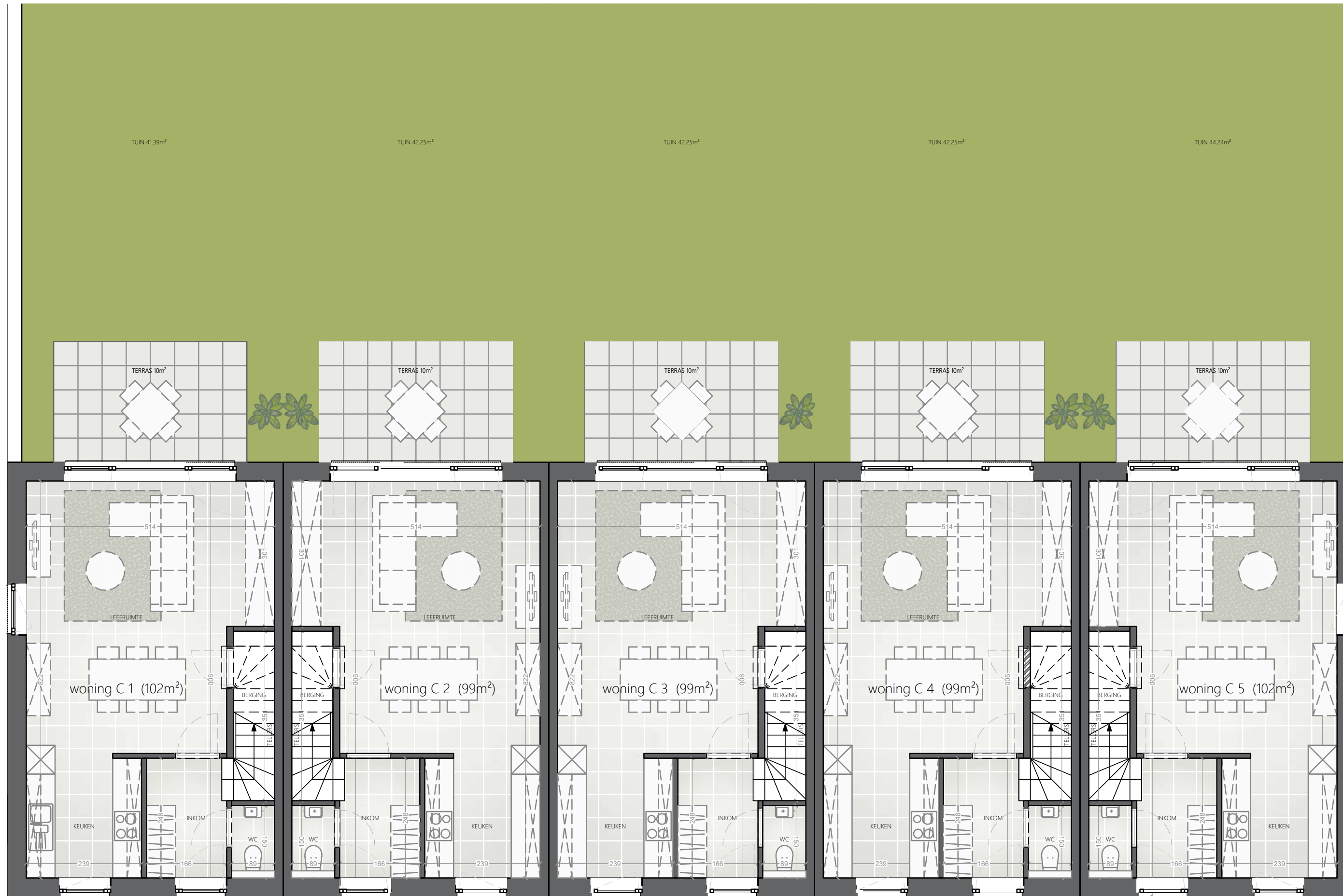
Plan woningen gelijkvloers



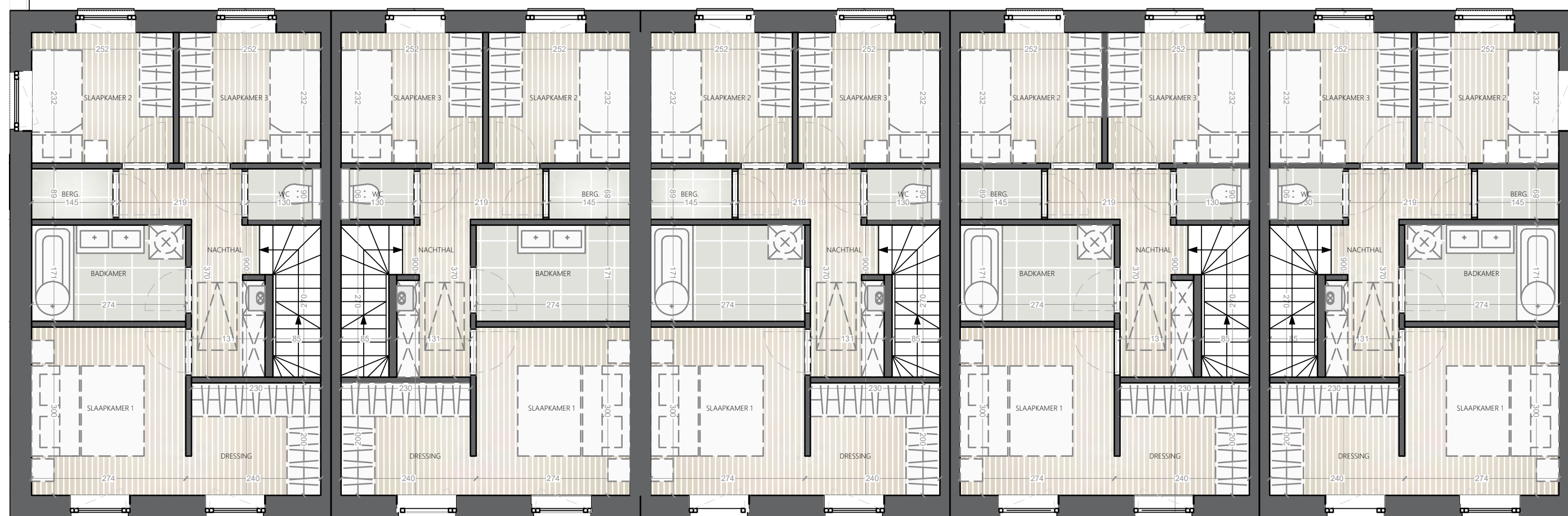
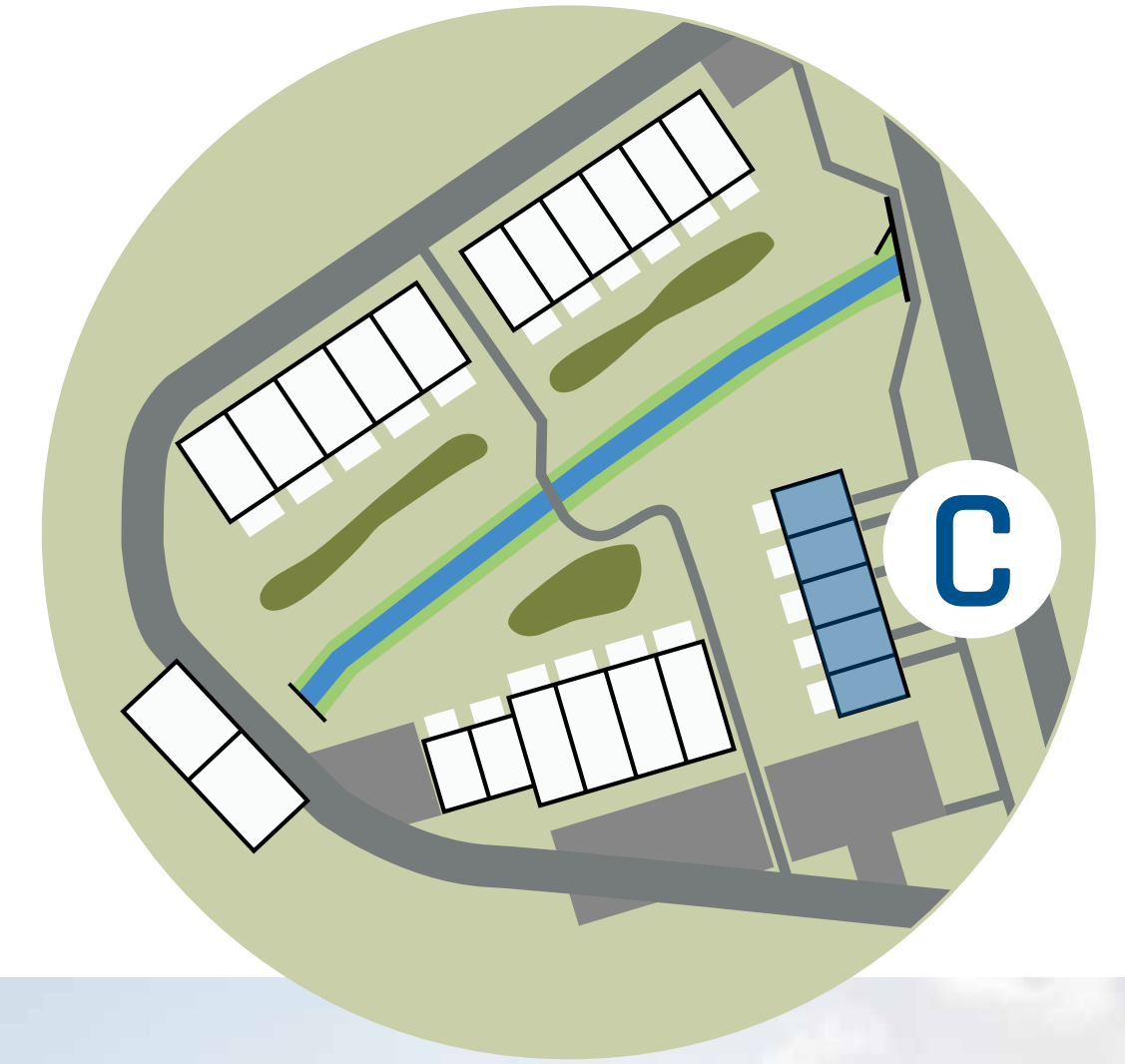
Plan woningen +1



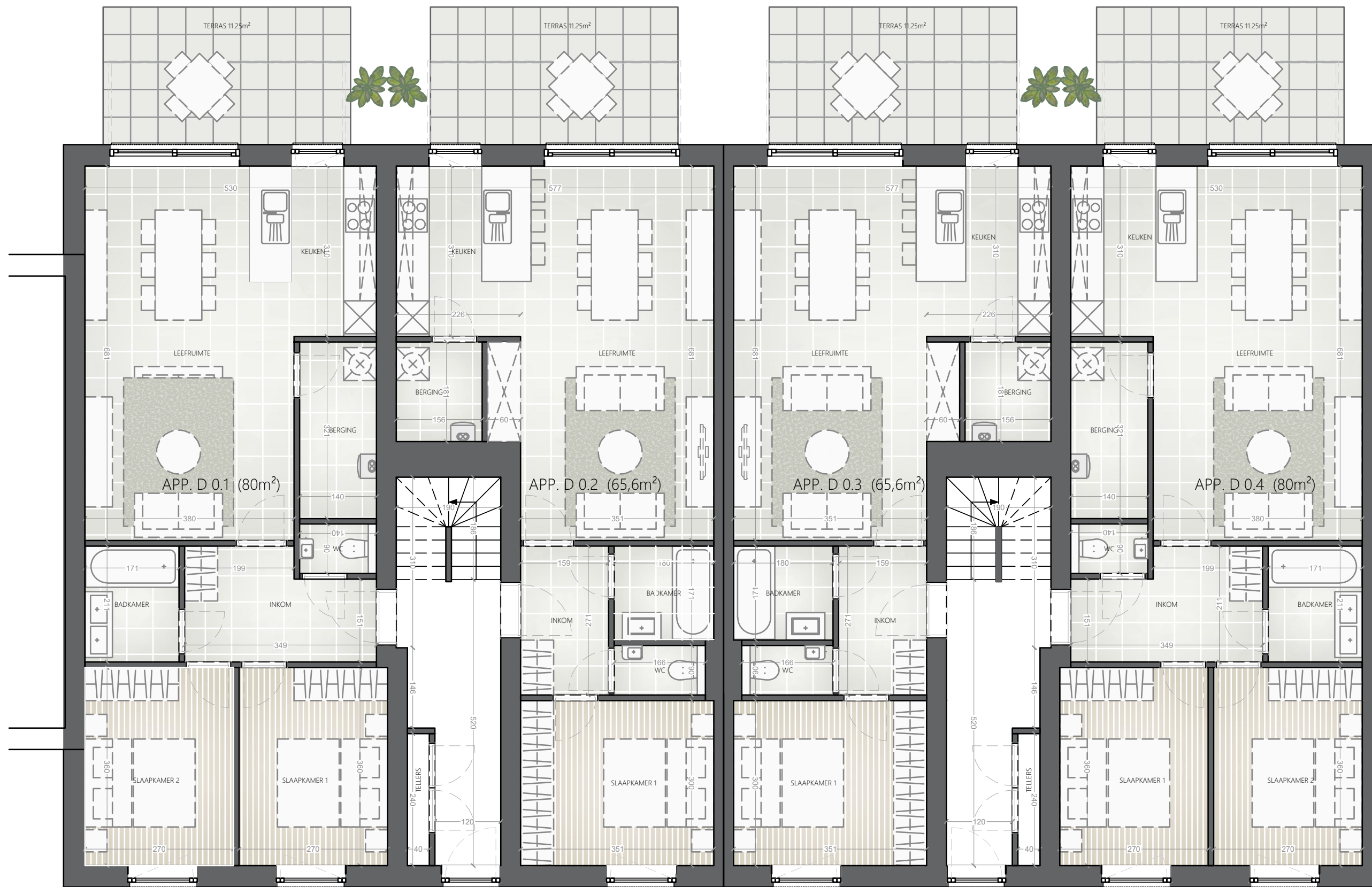
Plan woningen gelijkvloers



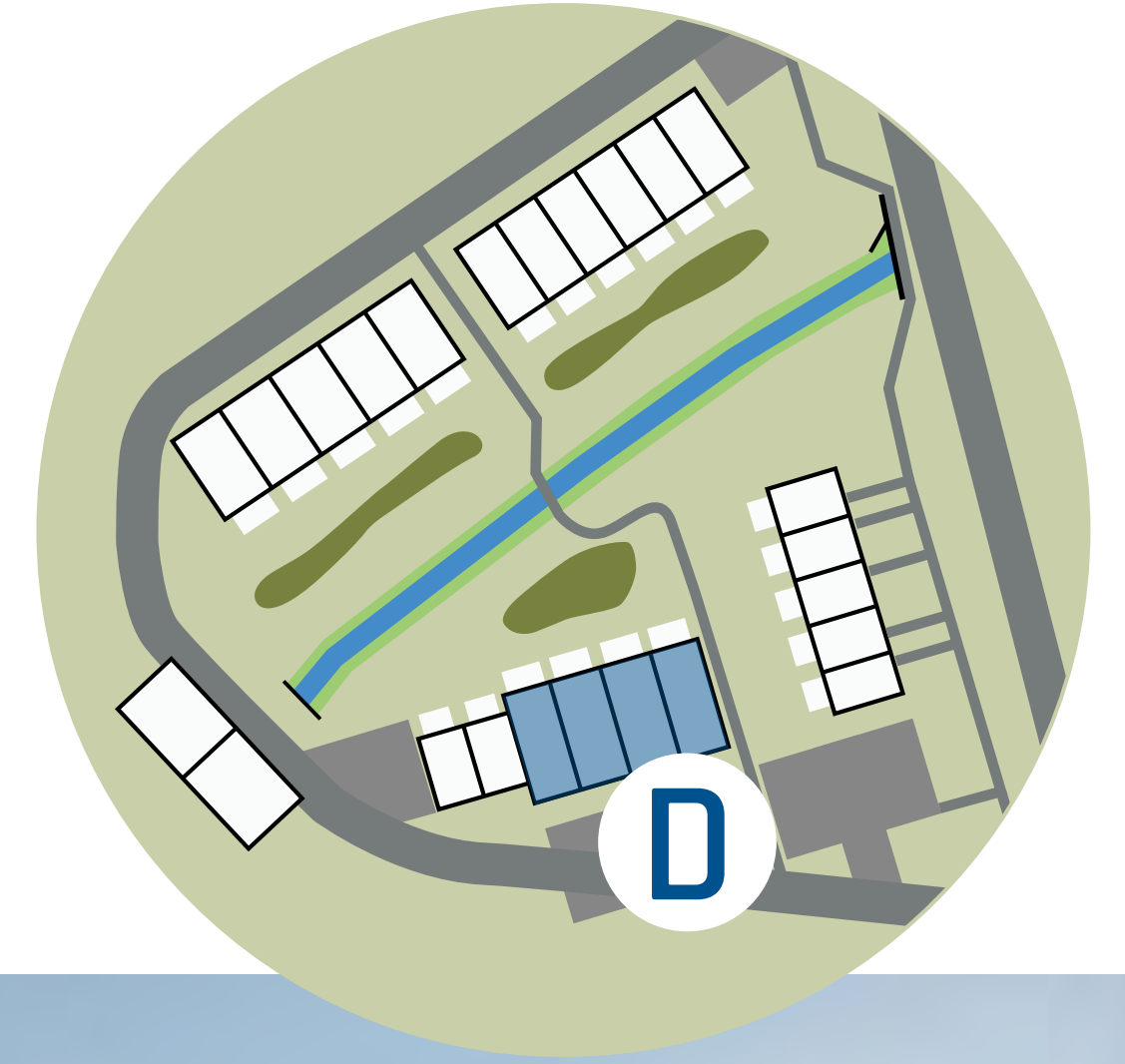
Plan woningen verdiep +1



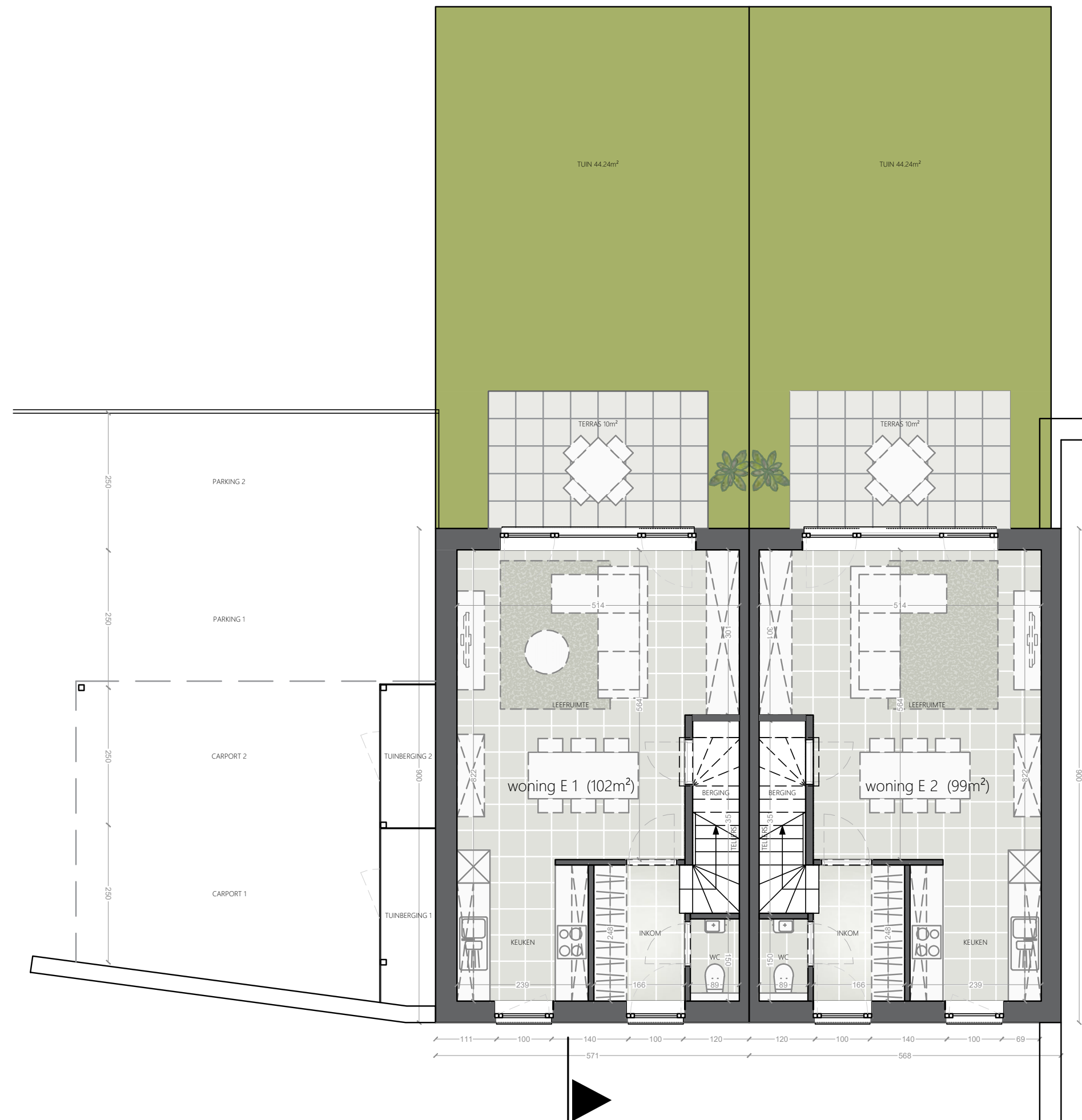
Plan appartementen gelijkvloers



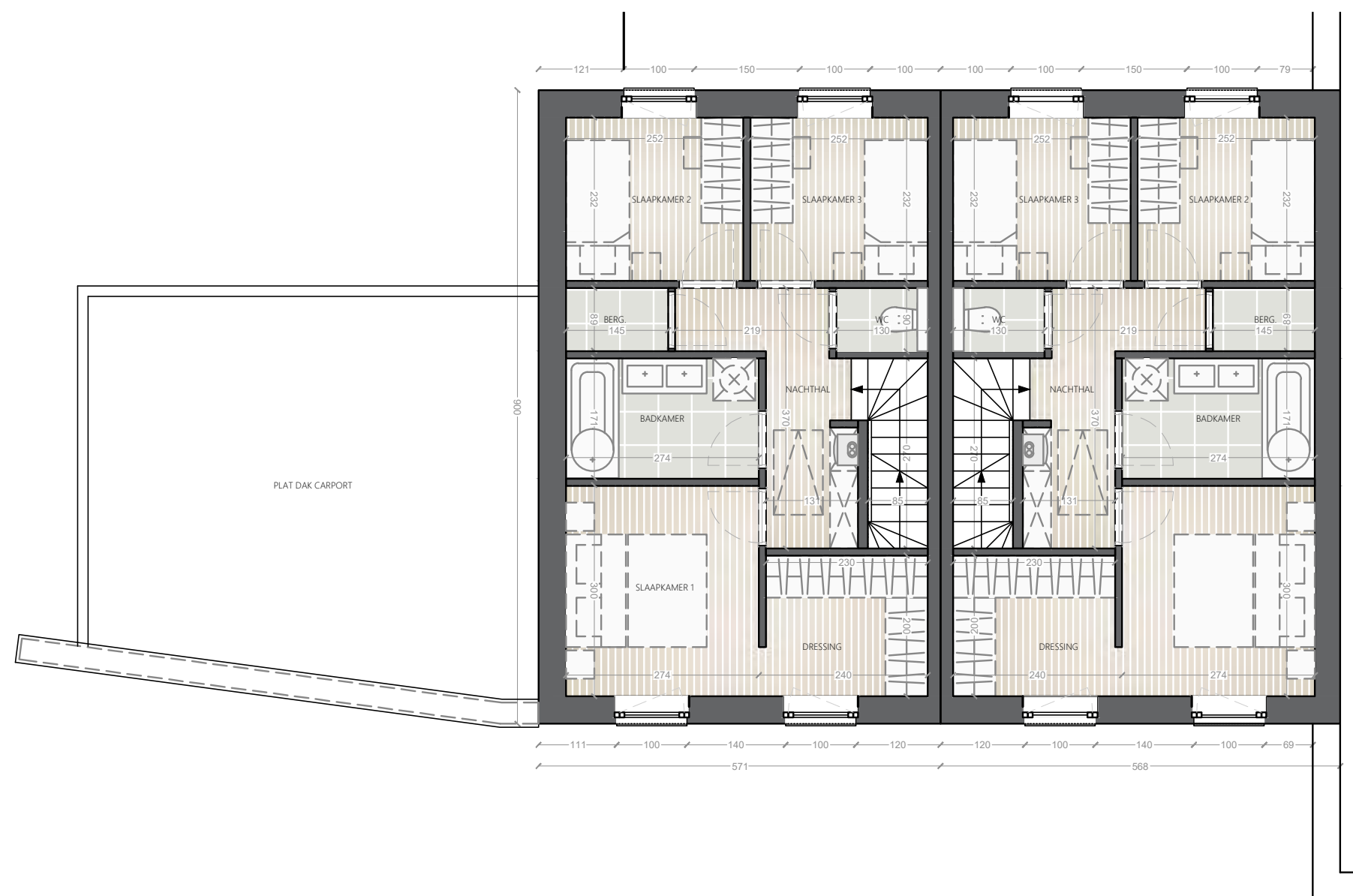
Plan appartementen verdiep +1



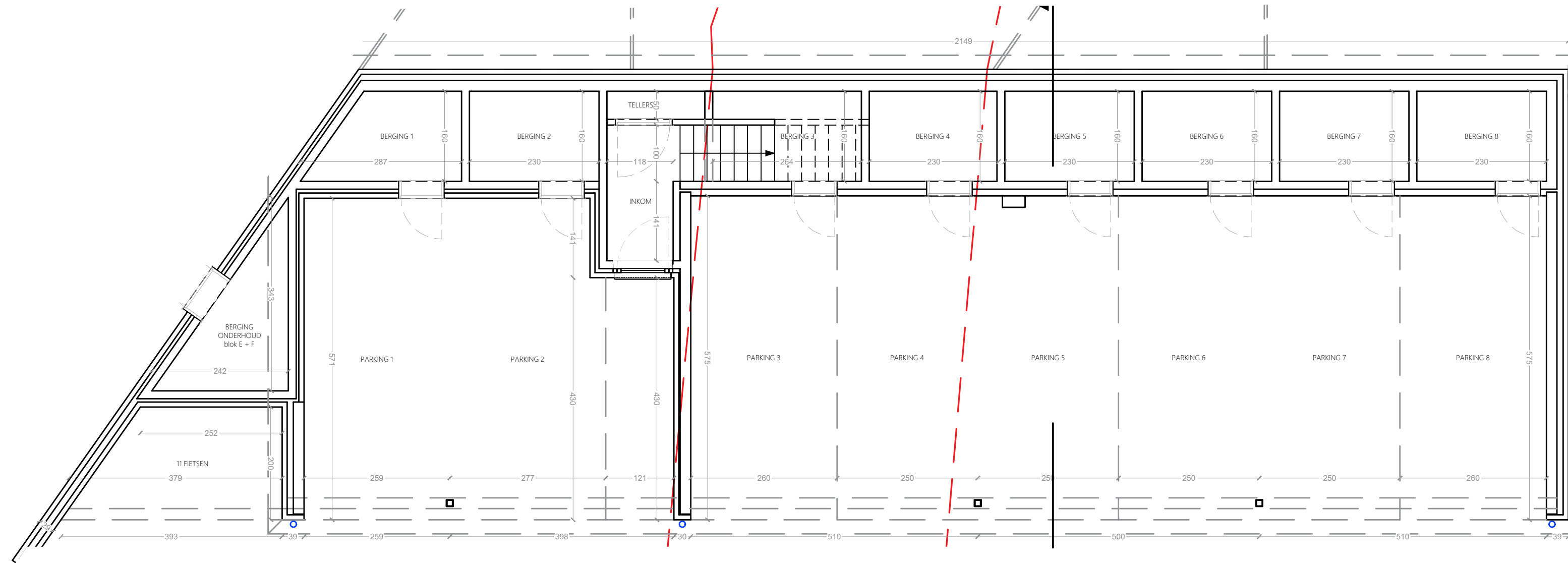
Plan woningen gelijkvloers



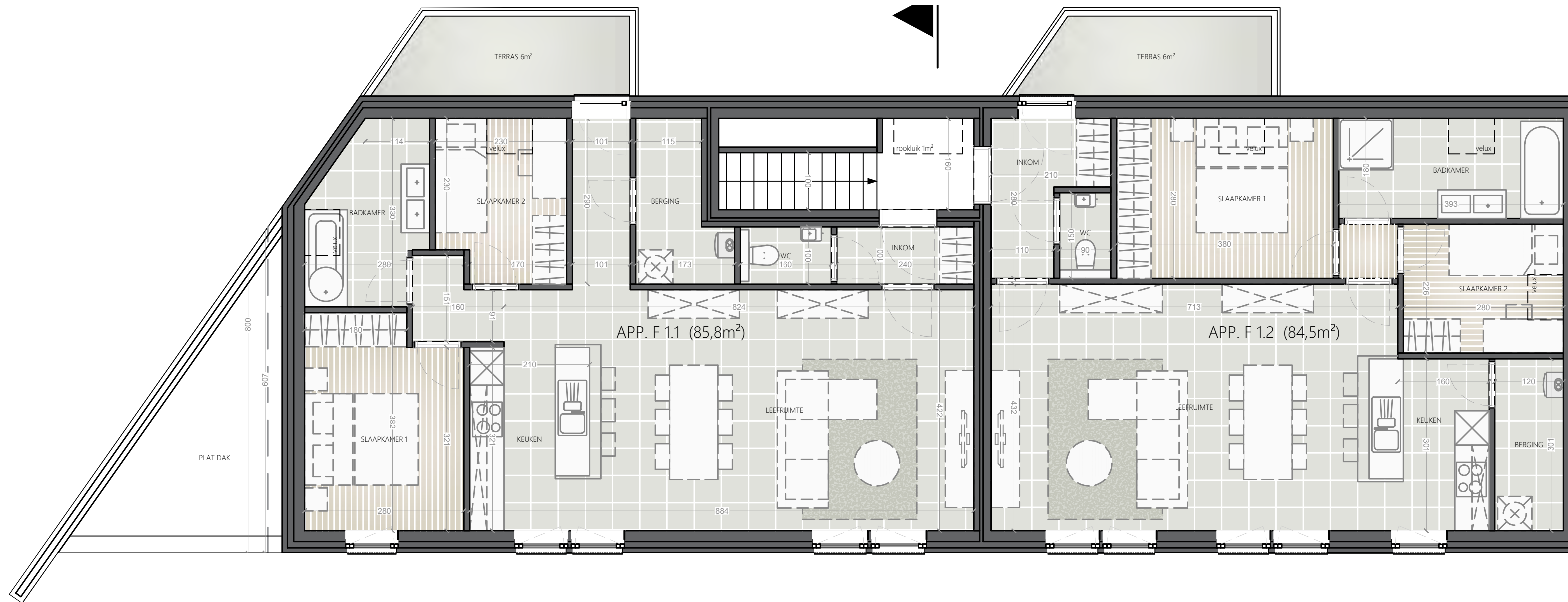
Plan woningen verdiep +1



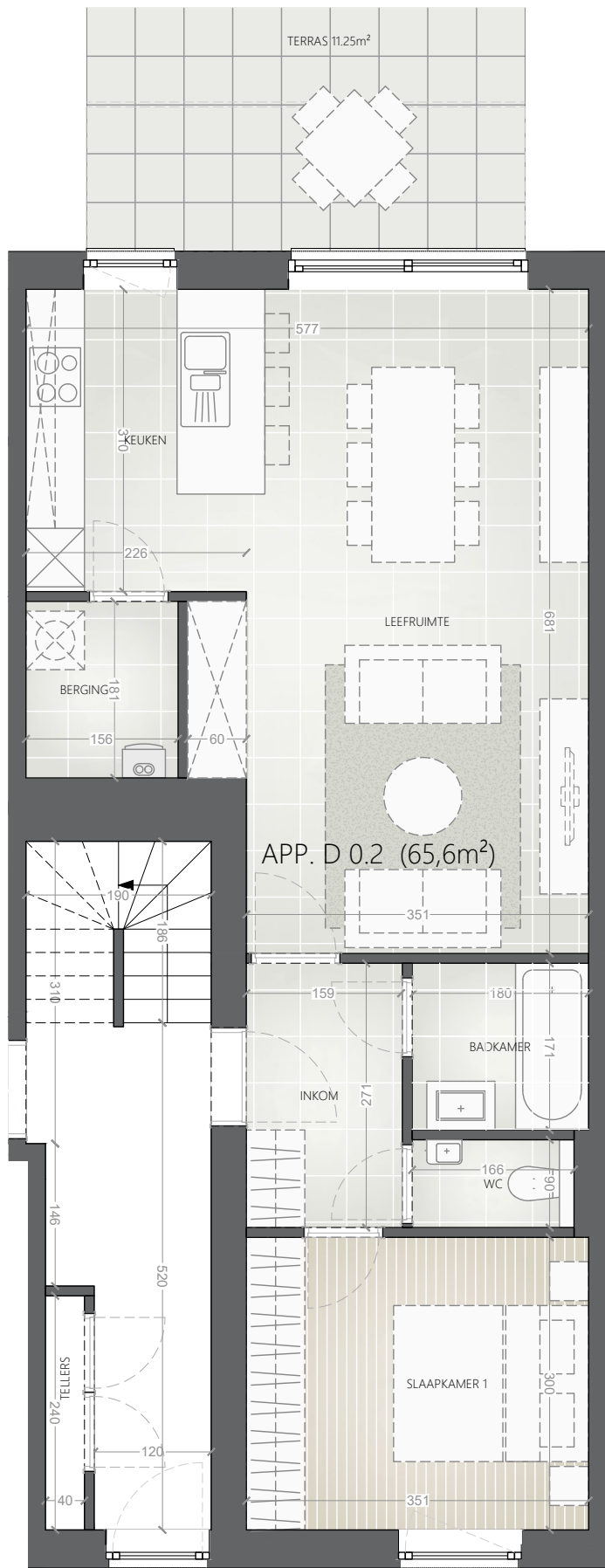
Plan carports + bergingen



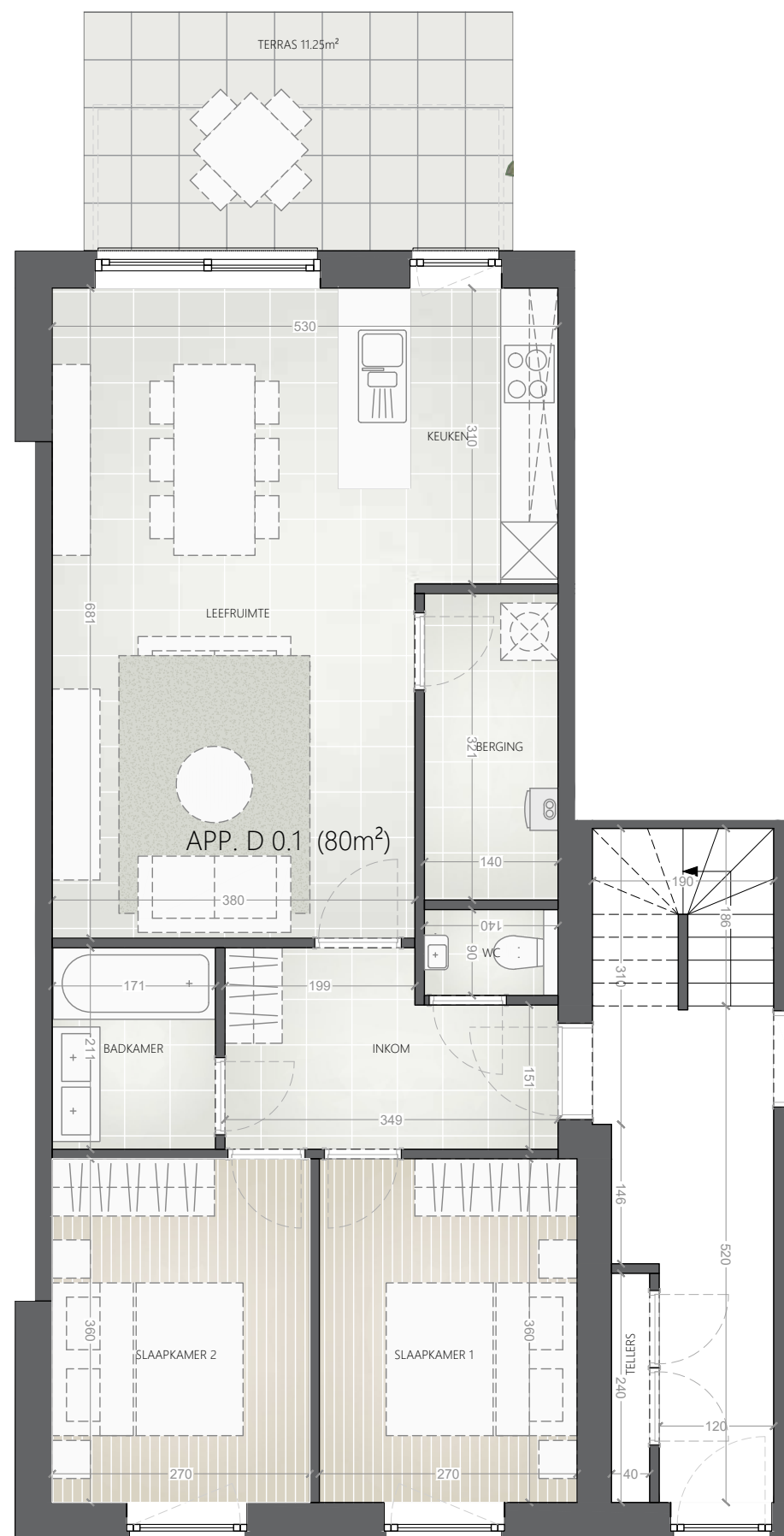
Plan appartementen verdiep +1



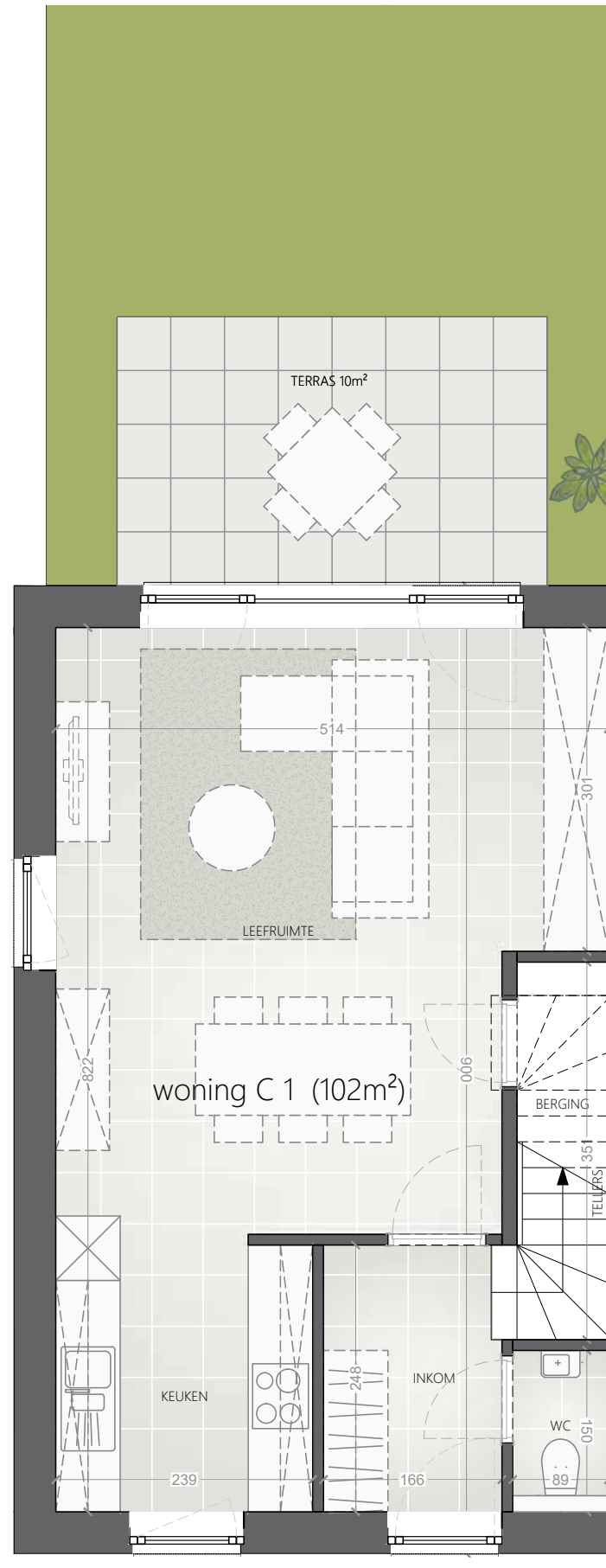
appartement
1 slaapkamer



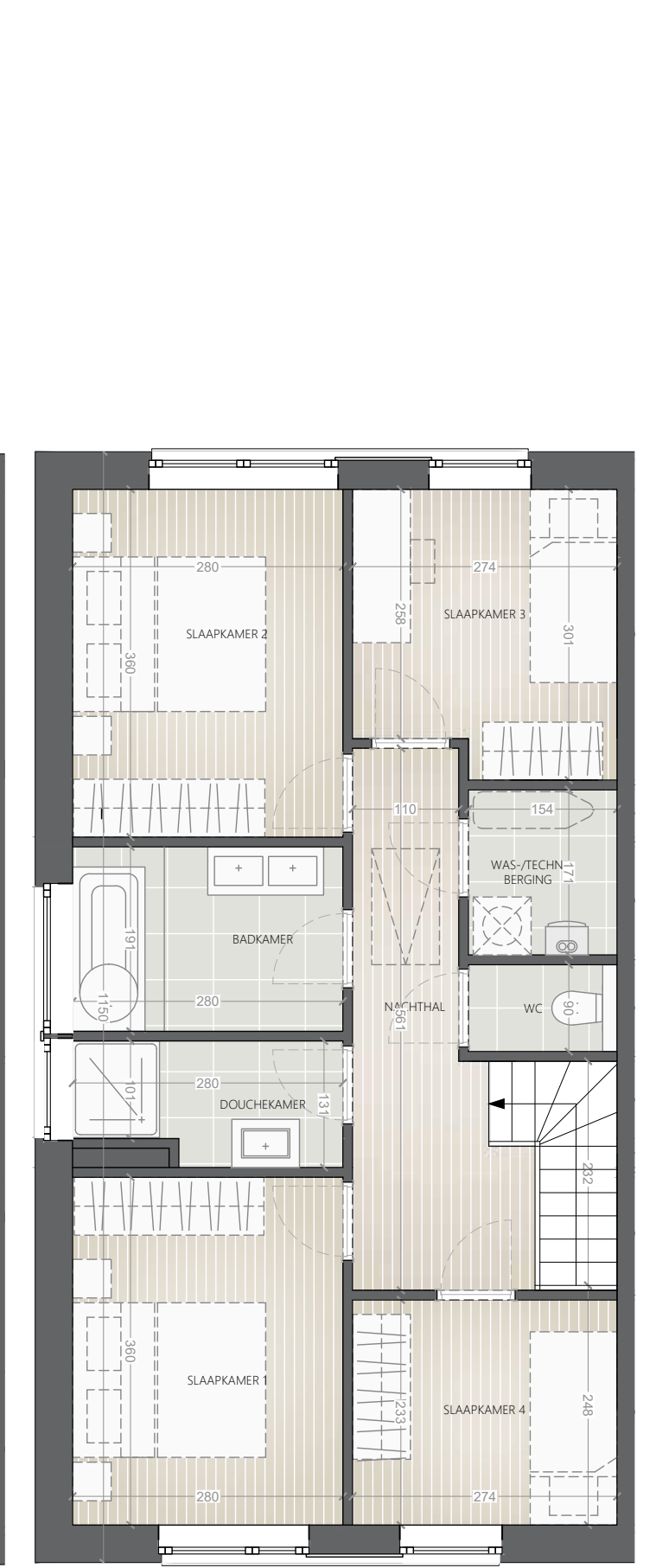
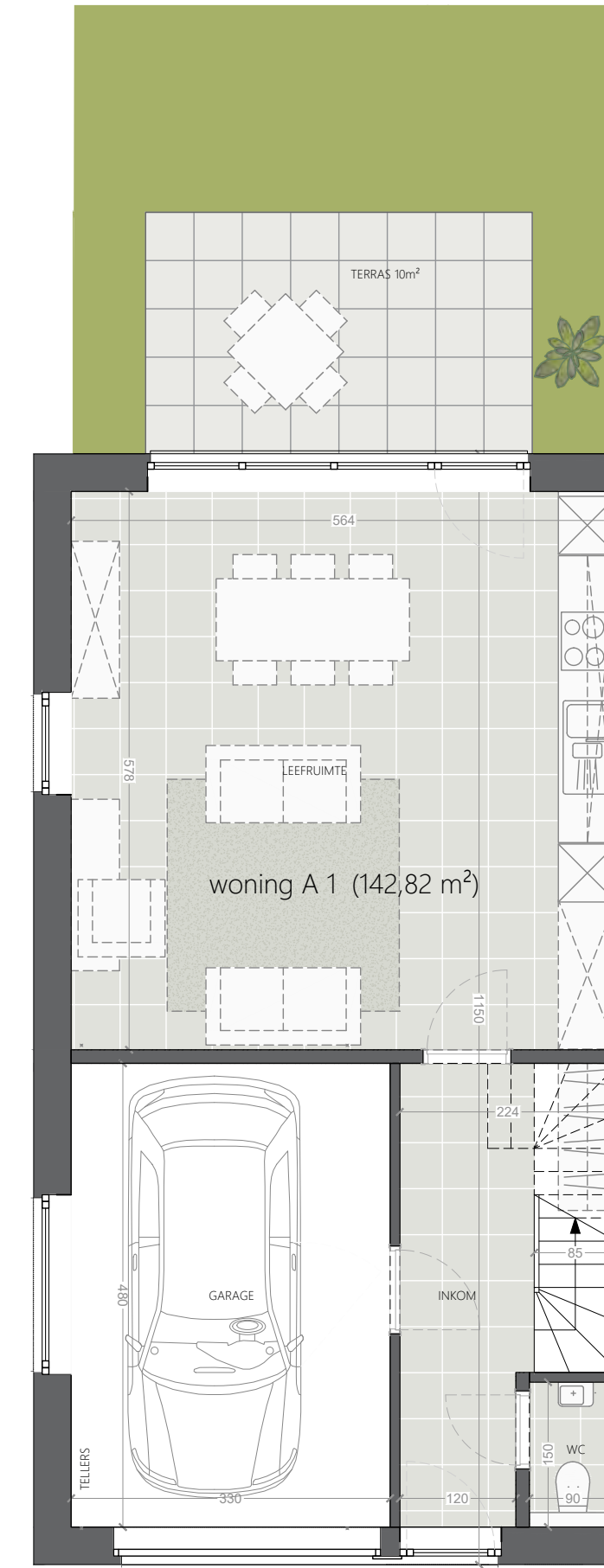
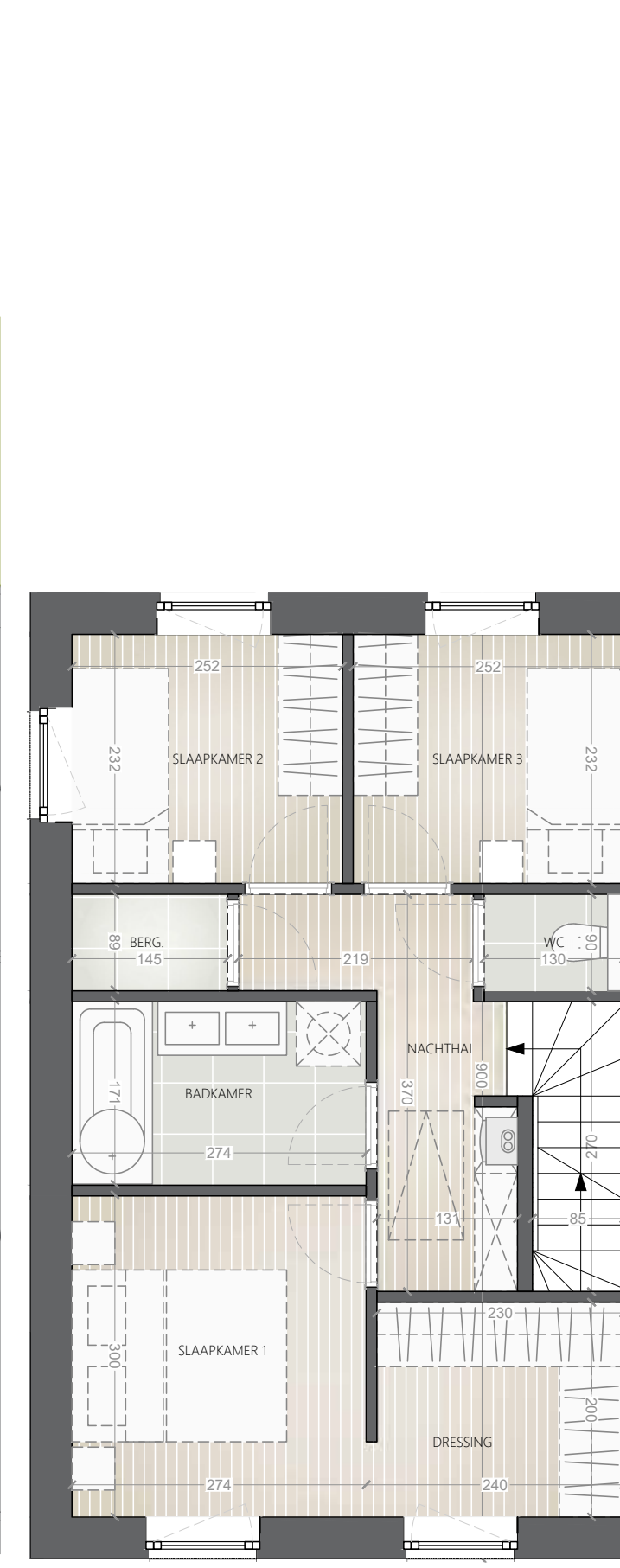
appartement
2 slaapkamers



woning
3 slaapkamers



woning
4 slaapkamers













Bijkomende info

Van Looy Bouwgroep NV

015/52 77 05

info@vanlooybouwgroep.com

Rijmenamseweg 83

2820 Bonheiden

Download deze presentatie online op:

<https://www.vanlooybouwgroep.com/nl/coming-soon/watermolen-ronse/>



Projectontwikkeling

